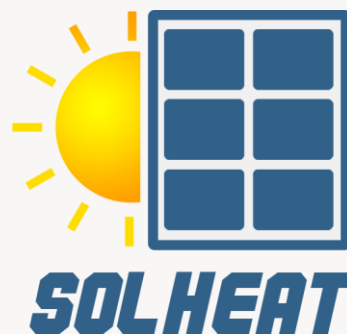


PRIRUČNIK ZA INSTALACIJU SOLARNOG GRIJAČA ZRAKA “SOLHEAT”



e-mail: solheat@mozaik.ba

Instagram, Facebook: @solheatba

tel: +38735764062

adresa: Tupković 90, 75270 Živinice

KOMPONENTE

SOLHEAT- 1x



Fotonaponski panel- 1x



Digitalni kontroler- 1x



Čelični pričvršćivač- 1x



ALUAFS crijevo- 0,5m



Zidni difuzor- 2x



Premošćivač- 2x



Čelični držač- 4x



Silikonska brtva- 2x



Čelični steznici- 4x



Vijak- 20x



ALAT POTREBAN ZA INSTALACIJU



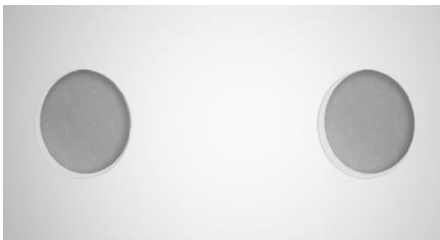
- Bušilica
- Odvijač
- Set gedora ključeva
- Kombinirana kliješta
- Zaštitna oprema
- Libela
- Ø80 nastavak za bušenje rupa



Libelom provjerite da li je postor na koji montirate pričvršćivač ravan, te markerom označite ruke koje je potrebno izbušiti.



Montirajte nastavak za bušenje rupa, te izbušite rupe u zidu. Za različite vrste materijala izrade zida potreban vam je poseban nastavak (nijedan nije uključen u pakovanje)



Fino obradite rubove rupa.



Vijcima zašrafite čelični držač na zid.

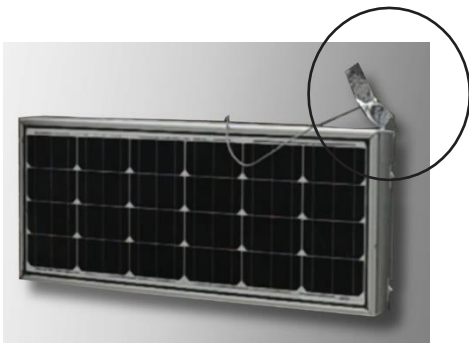
Provjerite na kojoj se strani nalazi ventilator na premostivaču. Ulazni otvor je strana bez ventilatora.



Premostivač sa ventilatorom postavite u prethodno izbušenu rupu, sa unutarnje strane, postavite difuzore zraka.

Prethodno je potrebno izolirati premostivače putem ALUAFS cijevi, te tu izolaciju pričvrstiti metalnim steznicima (po dva steznika na svaki premostivač sa izolacijom). Nakon što ste obavili sve ove korake, sa prednje strane montirajte silikonske brtve kako bi u njih nesmetano mogli ući otvori grijaača.

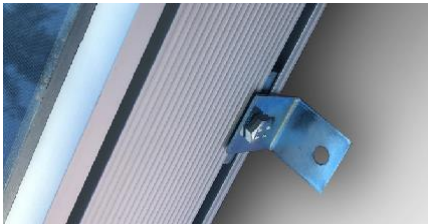




Zašrafite fotonaponski panel tik ispod prethodno odmjereno mjesto za postavljanje kolektora, te osigurajte naponske kablove.



Izbušite rupu na zidu kroz koju ćete provući kabl fotonapona. (savjetujemo postavljanje odmah iznad pričvršćivača radi estetike i efikasnosti).



Zašrafite držače za kolektor te odmjerite gdje je potrebno izbušiti rupe na zidu.



Uz asistenciju još jedne osobe, postavite kolektor na zid tako da otvori kolektora uđu u izbušene rupe na zidu

Također, uz asistenciju još jedne osobe koja je potrebna da drži kolektor, zašrafite držače u prethodno izbušene rupe u zidu (obavezno korištenje tipli). Kada ste završili pričvršćivanje, provjerite čvrstoću spoja zida o kolektora kako bi se uvjerali u njegovu stabilnost.

Za povezivanje električnih komponenti, koristite priručnik koji dolazi uz njih, a za koje je nadležan njihov proizvođač.